



100%  
MADE IN  
BELGIUM

25  
YEARS  
COLOR  
LOCKED

SEA  
SIDE  
GUARANTEE

## DECO WALL

Bardage aluminium design pour  
habiller votre maison

**aliplast**<sup>®</sup>  
aluminium systems

# DECO WALL

## Bardage aluminium

Le bardage aluminium Deco Wall correspond parfaitement à l'architecture contemporaine. Le bardage se compose d'un simple système de clic avec des profils verticaux ou horizontaux dans différents modèles. La fixation invisible et la fluidité des lignes garantissent une élégance à la maison.



### APPLICATIONS

#### LA LIBERTÉ ULTIME DE CHOIX

Avec 4 profils verticaux, étroits, larges, profonds ou ouverts et 1 profil horizontal, vous déterminez vous-même les lignes de votre maison.

Un choix de couleurs sans fin. Vous choisissez parmi la gamme complète de couleurs Aliplast où de nombreuses couleurs ont une garantie Seaside de 25 ans. Un jeu de couleurs spéciales supplémentaire peut être obtenu en prenant le profil de fond dans une couleur différente du profil de finition.

Donnez à votre maison un look unique en couvrant également les portes et portails. Vous pouvez aussi placer le Deco Wall comme claustra devant votre fenêtre pour apporter de la lumière, mais sans être vu.

#### UNE INSTALLATION ULTRA SIMPLE

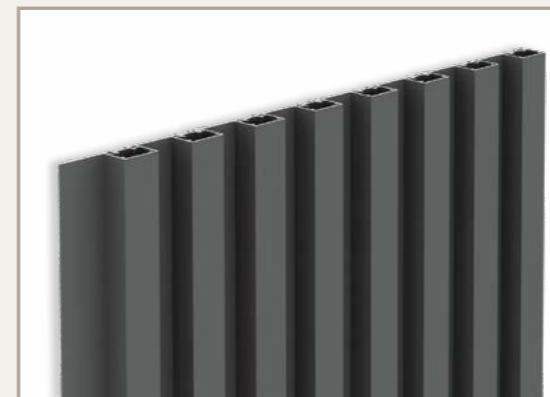
Le revêtement de façade se compose d'un profil de base, qui comprend aussi un profil d'angle, d'extrémité et de transition. Les profils de finition sont montés sur un système clic. De cette façon, vous obtenez une fixation invisible.

Il est clair que le Deco Wall est bien plus qu'un simple bardage.

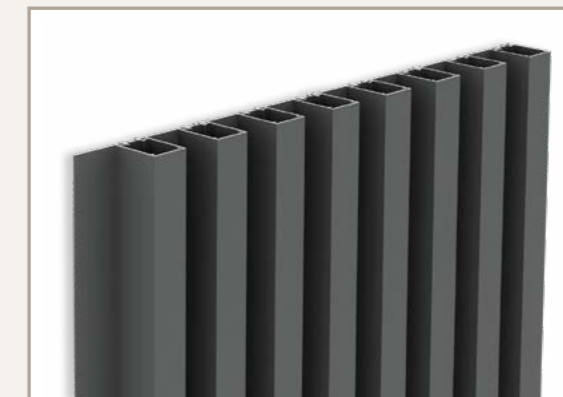
#### DURABLE ET FACILE À ENTREtenir

L'aluminium se caractérise par la durabilité et la facilité d'entretien du matériau. Le revêtement en aluminium est résistant à toutes les conditions météorologiques. C'est un matériau solide qui est également 100% recyclable. En termes d'entretien, ce bardage est facile à nettoyer. Le revêtement thermolaqué fournit une bonne couche protectrice et assure la durabilité de la couleur.

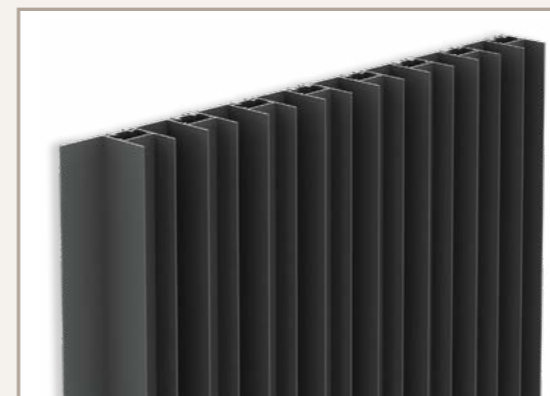
Choix entre 4 profils de finition différents pour le placement vertical et 1 pour l'horizontal



Le DW230 est le profil vertical bas. Les profils de finition ont une largeur de 30mm et une profondeur de 20mm.



Les profils verticaux du DW231 ont une profondeur de 40mm. Les ombres foncées entre les profils soulignent les lignes droites du bardage.



Le DW232 est un profil en U. Les profils verticaux ont un côté ouvert mince qui peut être rempli à votre choix de couleurs ou d'éclairage led.



Les profils verticaux du DW240 ont une largeur de 80mm. Cela rend les lignes plus subtiles. Idéal pour les grandes surfaces.



Le DW233 est un profil horizontal. Le dessus incliné garantit qu'il ne reste pas d'eau sur les profils.

**DECO WALL**  
Allure & qualité  
pour votre  
maison  
contemporaine

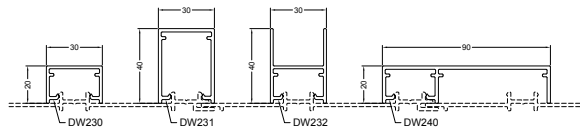
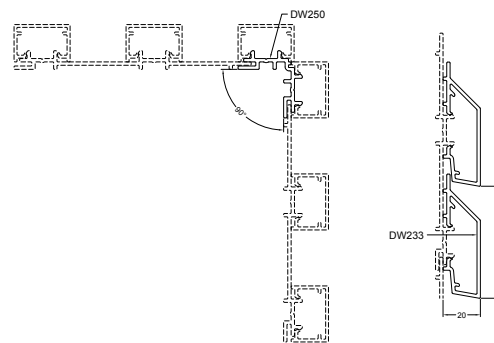
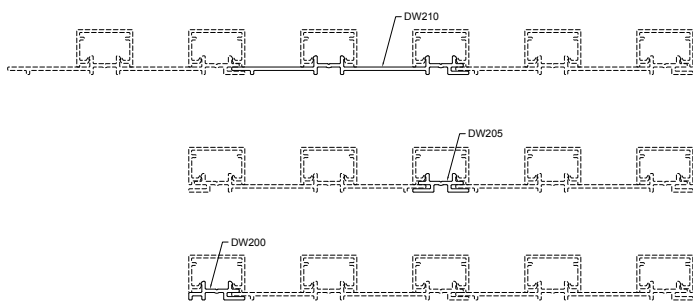


# DECO WALL

## Bardage aluminium

### PROFILS

Résumé des profils de base et de finition Deco Wall



### MATÉRIAUX

#### Aluminium

- Alliage Al MgSi 05-F22
- T5 - T66 (NBN EN 755-2)

#### Tolérance

- L'épaisseur des parois et les dimensions des profilés selon NBN EN 12020-2

#### Étanchéité

- EPDM (selon NBN EN 12365)

### FINITIONS

- Poudrage électrostatique: selon les directives de L'A.P.A- Qualicoat **seaside**, dans les coloris RAL les plus courants, disponible en brillant ou en mat avec la licence Qualicoat n°219
- Timeless Colours: des couleurs intemporelles en mat, brillant ou structure avec une garantie de laquage de 25 ans
- Pure: tendance architecturale des couleurs avec pure mat et pure texture
- Life Colours: laquage structure mat
- Laquage anodisé: les qualités d'un laquage parfait et un 'look' d'un finition d'anodisation.



25  
YEARS  
COLOR  
LOCKED

Une garantie de 25 ANS SeaSide vous est offerte sur les gammes complètes de couleurs TC-, PT-, MT- et T. Sur toutes les autres couleurs de laque, vous bénéficiez d'une garantie Seaside de 15 ans.

ALIPLAST SA

WAASLANDLAAN 15 | B - 9160 LOKEREN

TEL +32 9 340 55 55 | INFO@ALIPLAST.COM | WWW.ALIPLAST.COM